

SALLE DE SPECTACLE

FICHE TECHNIQUE



MAISON
— DES —
ASSOCIATIONS

6, COURS DES ALLIES - 35000 RENNES

T 02 23 40 08 07 / 07 89 05 67 01

RODRIGUE.THOREZ@CITEDIA.COM

WWW.SALLES-MDA.FR

SALLE

Gradin fixe 250 Personnes

8 sièges amovibles au premier rang pouvant accueillir 5 personnes en fauteuils

Accès internet Wifi (réseau MDA Publique) par fibre optique de 20Mb/S (avec secours SDSL).

Matériel Scénique :

Patience Avant-scène motorisé

10 pendrillons (7mx1, 20m)

6 frises (8mx1, 20m)

Tapis de danse noir

1 Cyclorama mobile blanc 6m x 6m

13 perches motorisées à l'américaine (CMU 400kg) dont 6 utilisées pour le pendrillonnage

Pont de face sur passerelle technique (à 7m du nez de scène et 5m50 de hauteur par rapport au plateau)

Plateau :

Dimensions : 8m d'ouverture par 7,50m de profondeur

Hauteur : 7 m sous perches

Hauteur de scène : 0,75m

Loges :

Loge N°1 au RDC de 13,35m² accessible au PMR avec douche et WC

Loge N°2 à l'étage de 14,30m² collective de 2 boxs avec douche et WC





SONORISATION

Diffusion façade : système Line source arcs wide focus L.acoustics avec 2 amplis L.A 4X
(1 sub SB 18+ 1Focus +2 Wide par coté)

Mixage : Console numérique CL.3 Yamaha avec 2 RIO 3224D

Retour : 8 MDC 12 avec 4 amplis lab gruppen IPD 2400

Micros :

Micros HF : 2 shure SLX SM 58

Micro voix : 6 SM 58 shure

Micro instrument : 6 SM 57 shure

Micro instrument : 4 SM81 shure

Micro percussion : 2 E904 sennheiser

Micro ampli guitare : 1 E906 sennheiser

Micro grosse caisse : 1 Beta 52A shure

Micro grosse caisse : 1 Beta 91A shure

Micro instrument : 2 C535EB AKG

Boite de direct : 6 boites de direct J48 radial

Sources : 2 lecteurs CD CD200L Tascam

Accessoires : 10 pieds de micro 210/9B K&M
6 pieds de micro 255/B K&M

Enregistreur : Enregistreur MP3 DR1 Tascam

Système intercom : ALTAIR EF 200 avec une centrale et un boîtier ceinture avec casque



ECLAIRAGE



Jeu d'orgue : 1 console ETC Congo Kid

Gradateurs : 96 circuits gradués 3kw (dont 84 répartis sur les perches et 12 au sol)

Projecteurs :

10 projecteurs à LEDs Martin Rush PAR 2 RGBW+Zoom

20 projecteurs PC R. Juliat 1000W avec volet

6 projecteurs Découpe R.Juliat 614SX avec iris et porte gobos

4 projecteurs Découpe R.Juliat 613SX avec iris et porte gobos

18 projecteurs PAR 64 long

12 projecteurs Cyclo ASY.R.Juliat 1000W+PF

1 poursuite Super Korrigan 1200W R.Juliat

1 stroboscope 1500W Starway

1 projecteur Back Gun 400W

1 machine à fumée JEM Magnum 1800 DMX

10 platines de sol acier noir

20 pieds à treuil 1,60m à 3,00m MS 300

2 pieds Wind up3 hauteur 4ml



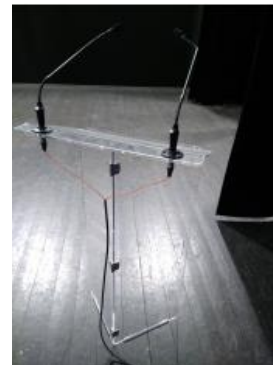


VIDÉO

- 1 vidéoprojecteur full HD LHD 700 Christie 7000 Lumens
- 1 écran de projection micro perforé polichinelle à 4 ml du nez de scène de 7,30m x 6,90m
- 1 lecteur Blu-Ray panasonic
- 1 switcher /scraler kramer VP-728
- 2 écrans de retour video plateau 22'
- 1 caméra sony HDV

MOBILIER

- 1 pupitre transparent en plexi
- 8 chauffeuses
- 2 tables basses

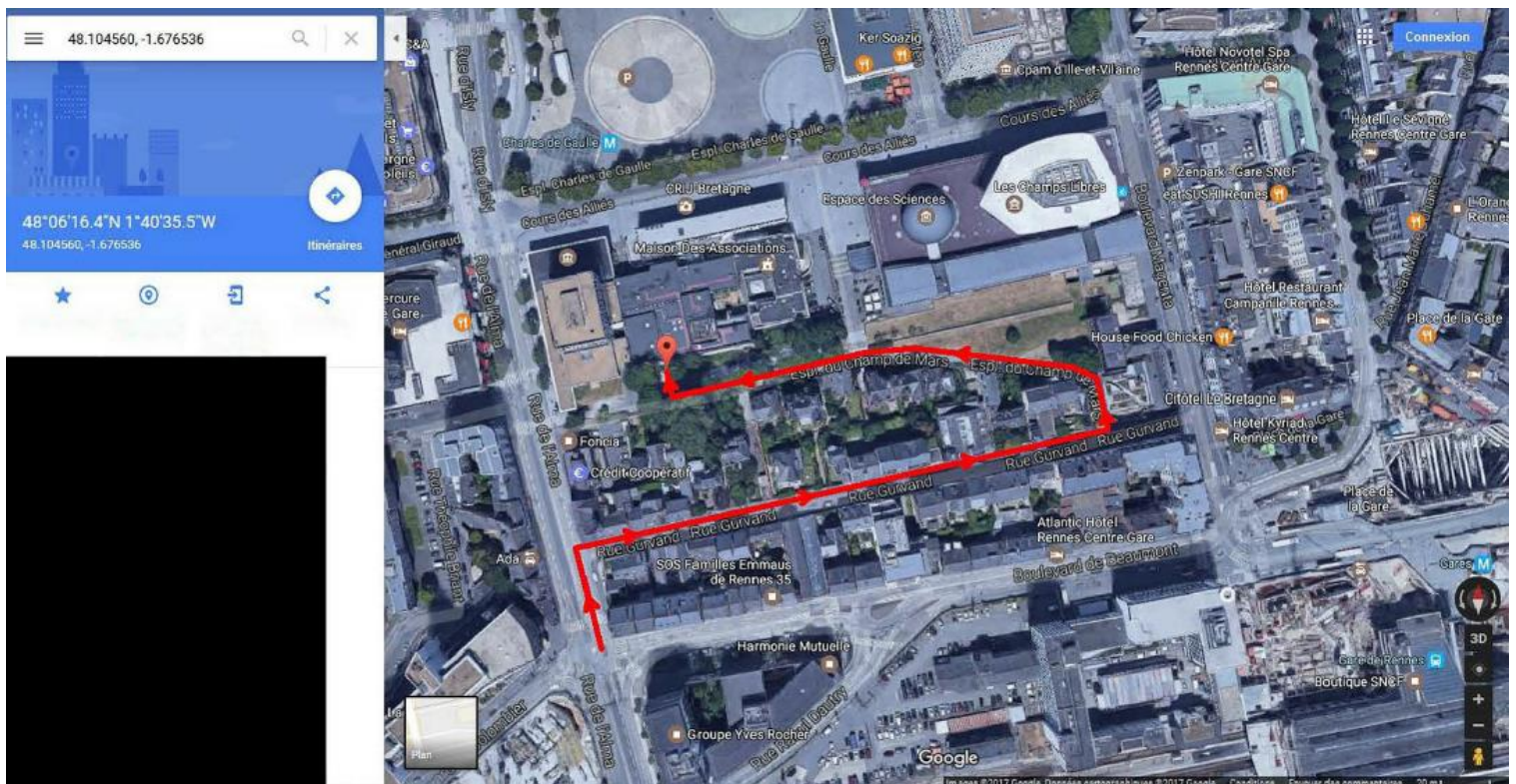


ACCÈS DÉCHARGEMENT

Un quai de déchargement est accessible par l'Esplanade du Champs de Mars (accès par la rue Gurvand).

Coordonnées GPS : 48.104560, -1.676536

L'accès et le stationnement au quai de déchargement devra faire l'objet d'une demande au préalable auprès du régisseur.

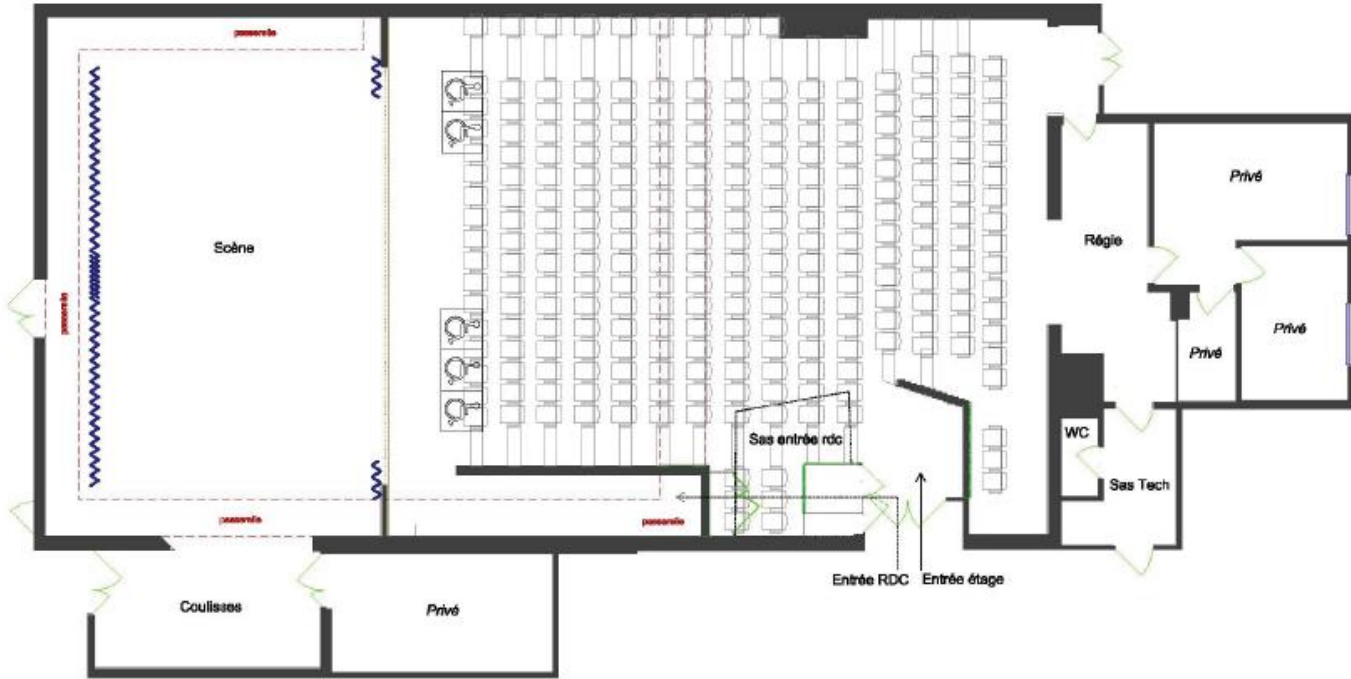




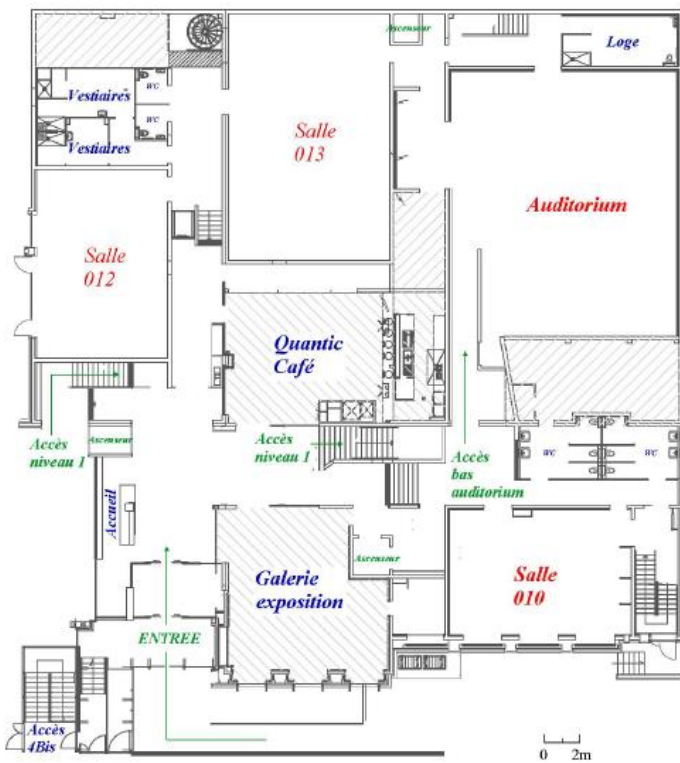
MAISON
DES
ASSOCIATIONS

PLANS

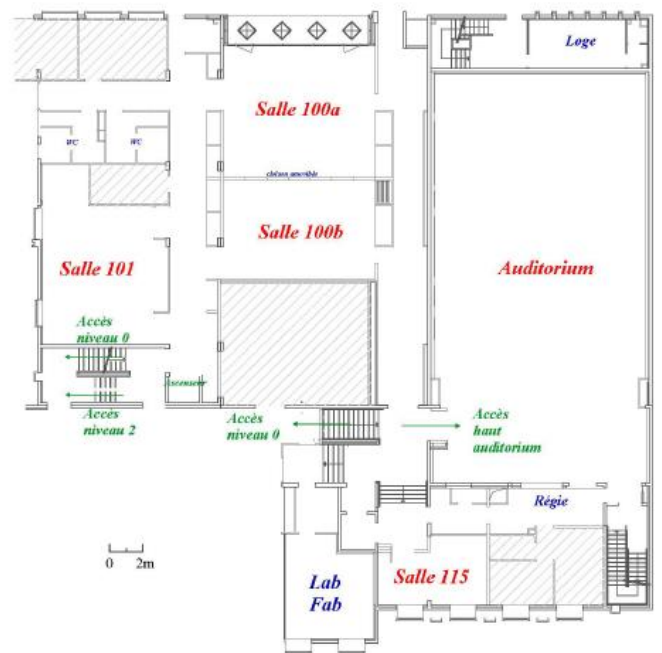
Auditorium



Maison des Associations RDC



Maison des Associations 1er étage



LA MAISON DES ASSOCIATIONS - 6, COURS DES ALLIÉS - 35000 RENNES - T 02 23 40 02 50 - F 02 23 40 16 16 - ACCUEIL.MDA@CITEDIA.COM - WWW.SALLES-MDA.FR
N° TVA FR 67 310 679 055

SAEML Citédia Services - Immeuble Hermès - 6, place des Colombes - CS 44354 - 35043 Rennes Cedex - T 02 99 65 01 11 - F 02 99 31 48 82 - www.citedia.com
SAEML au capital de 1 224 000 Euros - RCS RENNES 310 679 055 - NAF 9004Z - Siège social : 6, place des Colombes - 35000 Rennes

Un équipement
de la Ville de Rennes
géré par Citédia



MAISON
DES
ASSOCIATIONS

Plan scène

